



Indice	Modifié le	Nature de la modification	Destinataire
A	20/03/2019		ELJ
B	26/03/2019	Modification du périmètre	ELJ
C	11/06/2019	Ajout d'une route au périmètre	ELJ
D	10/02/2022	Mise à jour suite évolutions cadastrales	ELJ

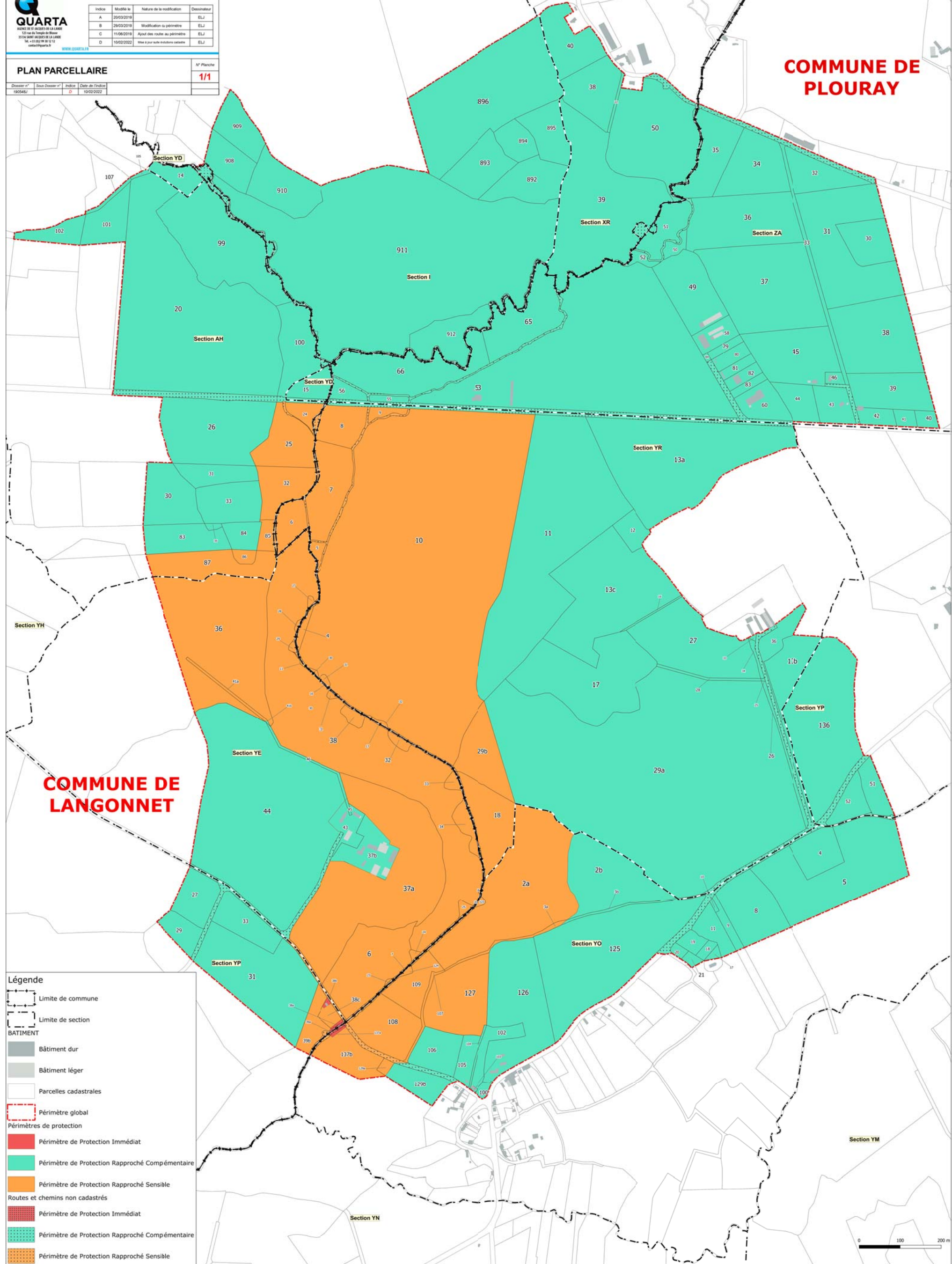
PLAN PARCELLAIRE

Dossier n°	Etat Dossier n°	Indice	Date de l'indice	N° Planche
190548J	D	10/02/2022		1/1

COMMUNE DE GLOMEL

COMMUNE DE PLOURAY

COMMUNE DE LANGONNET



Légende

- Limite de commune
- Limite de section
- BATIMENT**
- Bâtiment dur
- Bâtiment léger
- Parcelles cadastrales
- Périmètre global
- Périmètres de protection**
- Périmètre de Protection Immédiat
- Périmètre de Protection Rapproché Compémentaire
- Périmètre de Protection Rapproché Sensible
- Routes et chemins non cadastrés**
- Périmètre de Protection Immédiat
- Périmètre de Protection Rapproché Compémentaire
- Périmètre de Protection Rapproché Sensible

